

# Sao Chúa Bỏ Con

TV 21

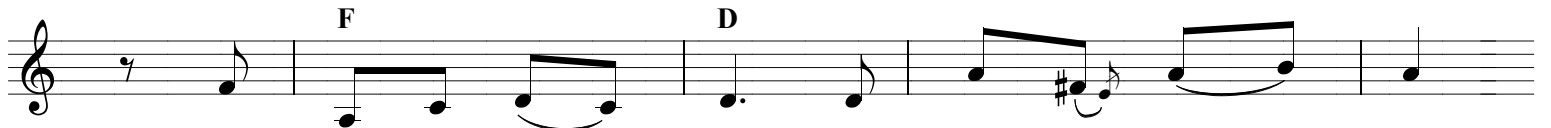
Kim Long



ĐK. Chúa ơi, Chúa ơi! Nhân sao Chúa bỏ con?



vì đâu con khẩn xin, Ngài không khứng nhận lời!



1. Suốt ngày con kêu van mà không lời đáp thừa.
2. Các bậc tiền nhân con hằng trông đợi Chúa liên.
3. Số phận bao đau thương thù nhân nhạo báng con:
4. Chúa đã chở che con tử trong lòng mẫu thân.
5. Chúa đừng lìa xa con vì ai người cứu nguy.



Khi đêm xuống Chúa ơi! con vẫn bền vững nguyện cầu.  
Kêu xin Chúa cứu nguy nên thoát dò lưới địch thù.  
"Mi tin Chúa kiên trung sao Chúa chẳng đến độ trì?"  
Khi con mới sinh ra tay Chúa đã sẵn hộ phù.  
Bao muông thú vây quanh đang thét gào đứng đợi chờ.