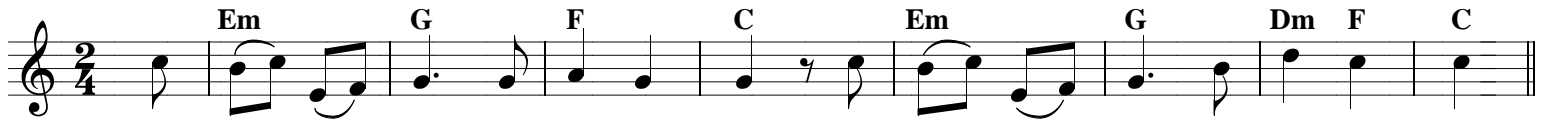


Chúa Ở Cùng Tôi

TV 90, 1-2.10-15

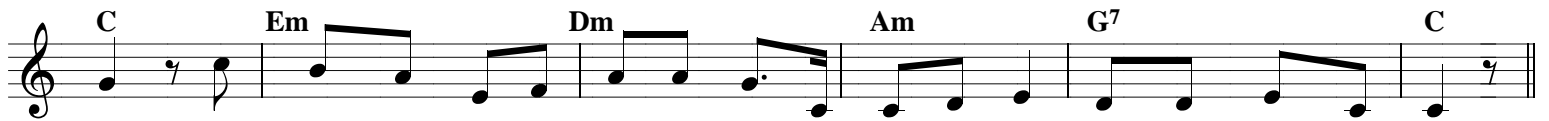
P. Mi Trầm



ĐK. Chúa ở cùng tôi trong lúc gian truân, Chúa ở cùng tôi trong lúc gian truân.



1. Hỡi ai nương tựa Đấng tối cao và nấp bóng nơi Đấng quyền năng tuyệt
2. Biết bao ác hại sẽ tránh xa và tai biến ban sẽ đừng lo nhìn
3. Chúa cho sứ thần đến đỡ nâng và bạn sẽ không vấp bòn chân vào



đối. Chúa ở chính Ngài là chốn ẩn thân và là thành lũy con tin tưởng vào Ngài.
thấy. Chúa cho sứ thần săn sóc phút giây và hằng gìn giữ trên muôn nẻo đường đời.
đá Chúa thương cho bạn dẫm rắn hổ mang đạp đầu sứ tử uy Danh Chúa rạng ngời.