

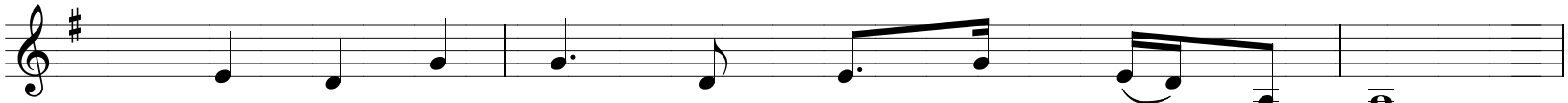
Chúa Quan Phòng

TV 32, 4-9

Ngọc Kôn



ĐK. Địa cầu đầy ân sủng Chúa, địa cầu đầy ân sủng Người. _____



1. Một lời Chúa phán làm ra (a) chín tầng trời. _____
2. Địa cầu thế giới cùng nhau hãy tôn sợ Người. _____
3. Một lời Chúa phán thẳng ngay chính trung tuyệt vời. _____



— Hỡi thờ của Chúa tạo nên hằng bao tinh tú, Chúa đôn
— Muôn người muôn thú hãy kính sợ oai Thiên Chúa, với một
— Công việc của Chúa đều đáng cậy tin yêu kính, Chúa luôn



đại dương về một chỗ Người đem sóng biển nhốt vào
lời Chúa vừa truyền phán trần gian vũ hoàn xuất hiện
yêu thích điều công chính và luôn mến mộ lối thẳng



kho tay Chúa an bài rừng xanh núi sông ngàn nơi.
nên sông suối núi đồi ngời ca Chúa muôn ngàn nơi.
ngay trên khắp địa cầu tình thương Chúa luôn đầy tuôn.