

Niềm Cây Trông

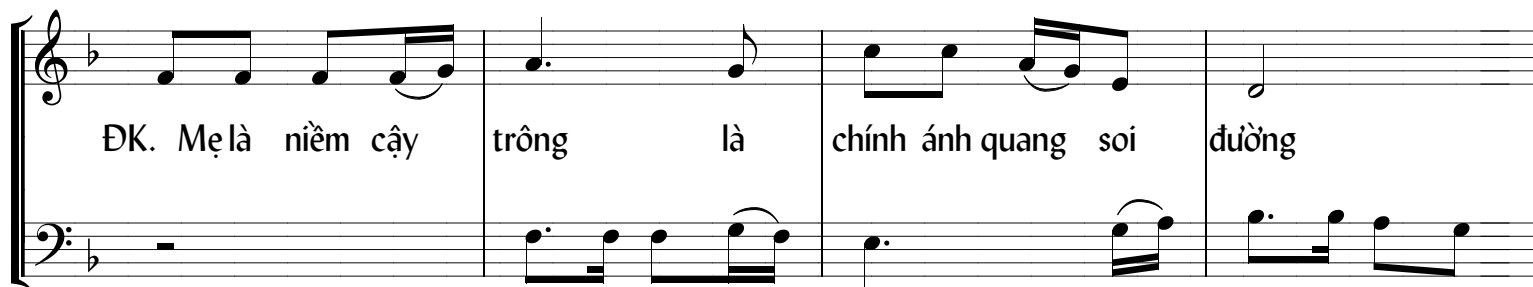
Kim Long



Ai đang sống cô liêu sầu giăng mắc như mây chiều Mau về
Ai mang kiếp đau thương lệ chan chứa bao đêm trường Mau về
Ai đang sống phiêu linh cầu mong phút giây an bình Mau về
Ai thao thức canh trâu nặng vai gánh mang cơ cầu Mau về

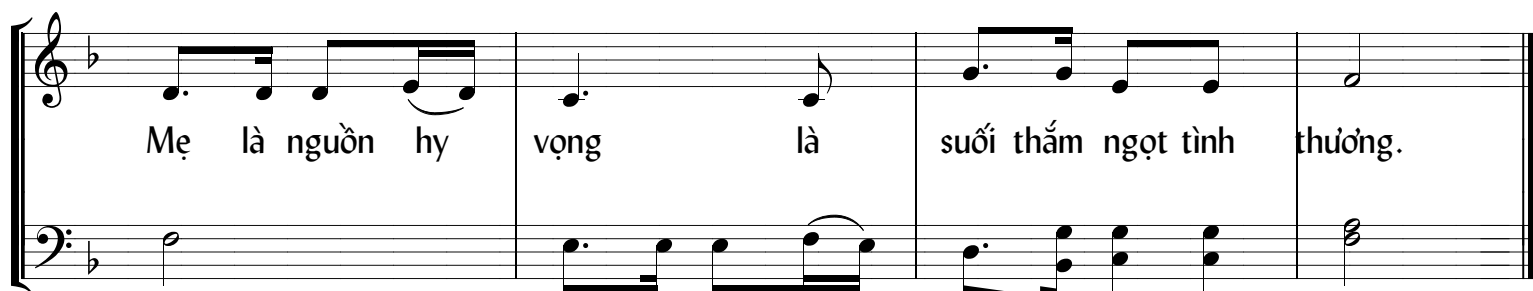


đây bên Mẹ nhân ái sẽ say nếm hương tình yêu.
đây bên Mẹ nhân ái lãng quên phút giây sầu vương.
đây bên Mẹ nhân ái dẫn đưa tới quê hiền vinh.
đây bên Mẹ nhân ái giúp cho sống vui bền lâu.



ĐK. Mẹ là niềm cây trông là chính ánh quang soi đường

Mẹ là niềm trông cây là chính ánh quang soi



Mẹ là nguồn hy vọng là suối thấm ngọt tình thương.

đường Mẹ là nguồn hy vọng dịu ngọt tình thương.